

人と環境にやさしいアスファルト系保水性舗装

アクアクール



概要

「アクアクール」は、開粒タイプの母体アスファルト舗装の空隙に保水材を充填した保水性舗装です。保水材が降雨水を吸水・保水し、その水分が蒸発する際に気化冷却が発生することで舗装温度の上昇を抑えることができます。施工手順は半たわみ性舗装と同様です。



特長

- 1 路面温度低減効果があります。
- 2 ヒートアイランド現象を抑制する効果が期待できます。
- 3 明色や着色により景観性の向上に寄与します。



適用条件



道路



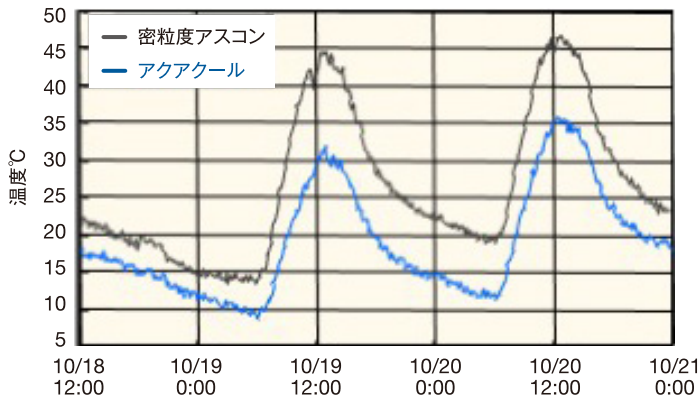
建築外構



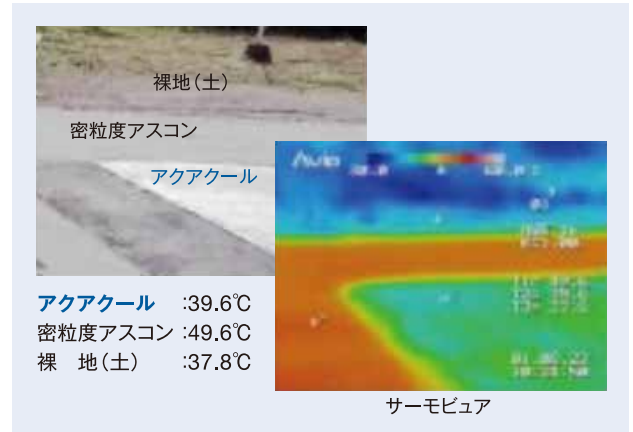
公園・遊歩道

- 市街地道路、構内道路、遊歩道、広場 等

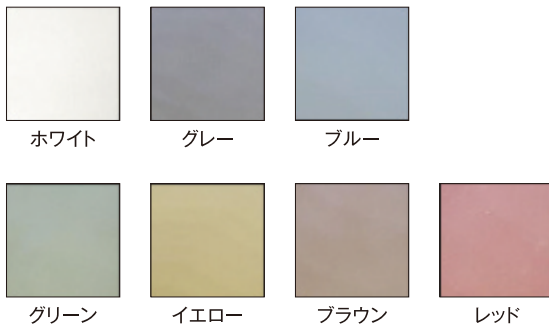
路面温度低減効果の確認



表面温度測定結果



カラー見本



※サンプルを写真撮影したものであり、実物の色彩とは異なることがあります。

その他の適用例

アクアクールの表面に、ショットブラストとグルーピングを用いて表面処理を行い、天然石風の疑似ブロック舗装に仕上げる景観舗装（グルーブラスト工法）



※半たわみ性舗装と同等の耐久性を備える高強度な材料を使用するため、保水性性能は劣ります

道からはじまる未来創造企業
鹿島道路株式会社

本店 〒112-8566 東京都文京区後楽 1-7-27 (後楽鹿島ビル)
営業部 03-5802-8011 技術部 03-5802-8014



担当者

北海道支店	011-699-7744	横浜支店	045-312-8061	中国支店	082-567-4567
東北支店	022-216-8501	北陸支店	025-243-3851	四国営業所	087-885-5800
関東支店	048-872-8001	中部支店	052-204-0770	九州支店	092-451-4356
東京支店	03-5802-8021	関西支店	06-6910-3701	技術研究所	048-053-3492